



ÉDUCATION & INSERTION
PAR LE SPORT

ÉDUCATION & INSERTION **PAR LE SPORT**

Depuis 20 ans, Rebonds! utilise **le sport comme outil, moyen, et point d'ancrage pour accompagner l'éducation et l'insertion des jeunes en difficultés sociales.** L'association oeuvre aux objectifs suivants : **éducation, insertion sociale et professionnelle, prévention, suivi social, égalité femme / homme, formation et construction d'un parcours sans rupture pour les publics en situation de fragilité.** Son activité s'inscrit résolument en direction des jeunes originaires de **Quartiers Politique de la Ville (QPV)** de la **Région Occitanie Pyrénées Méditerranée.** L'ingénierie mise en place est centrée sur l'action éducative, l'accompagnement en club comme espace de socialisation ordinaire et l'accompagnement scolaire et social. Cette ingénierie combinée à l'évolution des pratiques et des professionnels permet à Rebonds! d'être une **structure protéiforme et transversale** entre le **sport, l'éducation et l'insertion sociale et professionnelle.**



ÉDUCATION & INSERTION

PROJET INSERTION RUGBY

Le **PROJET INSERTION RUGBY** est le projet fondateur de Rebonds!. Mené sur l'ensemble de l'Occitanie en ciblant les quartiers prioritaires, il a pour vocation l'utilisation du rugby comme outil d'éducation et d'insertion pour les jeunes en difficulté. Le Projet Insertion Rugby se décline en deux axes : **L'AXE ÉDUCATION** et **L'AXE INSERTION**.

AXE ÉDUCATION

12 715 BÉNÉFICIAIRES

MISE EN PLACE DE CYCLES ÉDUCATIFS RUGBY (6 SÉANCES MINIMUM) ET D'ÉVÉNEMENTS EN TEMPS SCOLAIRE, PÉRI-SCOLAIRE ET EXTRA-SCOLAIRE ET EN STRUCTURES SPÉCIALISÉES.

Co-construction avec le référent pédagogique du groupe de jeunes sur la mise en place d'un projet sportif et éducatif adapté aux besoins du groupe : **le rugby est abordé comme un outil éducatif**. Sur le terrain, la pratique du rugby est adaptée aux caractéristiques des jeunes et réalisée en mixité et en toute sécurité. Les cycles éducatifs rugby sont réalisés dans différentes structures : **écoles maternelles, élémentaires, collèges, lycées, CLAE** (centre de loisirs associés à l'école), **CLSH** (centres de loisirs dans hébergement), **ALAE** (accueil de loisirs associé), **DITEP** (dispositif intégré thérapeutique éducatif et pédagogique) et diverses **structures spécialisées**. Pour certaines structures, en convention avec l'Education Nationale, les compétences psycho-sociales sont travaillées, tout au long de l'année, autour de deux notions importantes : **le fair-play et la coopération**. L'impact positif des actions menées sur Toulouse Métropole a encouragé l'association à agir sur de nouveaux territoires. Le véritable enjeu est de s'adapter au mieux aux différents territoires (ruraux ou urbains) afin de répondre aux difficultés spécifiques rencontrées par la jeunesse.

AXE INSERTION

260 BÉNÉFICIAIRES

ACCOMPAGNEMENT SOCIAL ET PROFESSIONNEL DANS LE PARCOURS DE VIE DE JEUNES EN DIFFICULTÉ.

L'éducateur socio-sportif, en lien avec le référent pédagogique, repère **les jeunes en difficulté ayant un attrait particulier pour le rugby**. S'ils sont volontaires, une intégration en club leur est proposée. De l'intégration en club du jeune va découler la mise en place d'un accompagnement du jeune et de sa famille dans leur parcours de vie : **le Suivi Rebonds!**. Les coordinateurs sociaux et les éducateurs socio-sportifs accompagnent les jeunes et leur famille pour les aider à résoudre **différentes problématiques d'ordre social, sanitaire, familial, scolaire, administratif, professionnel**. Pour ce faire, la structure s'appuie sur un réseau de partenaires engagés: les clubs de rugby, les établissements scolaires, les structures de prévention des quartiers prioritaires, les structures sociales, médico-sociales et d'insertion professionnelle, les associations de soutien scolaire ainsi que les dispositifs de droit commun. Dans le cadre du Suivi Rebonds!, de nombreuses actions sont mises en place pour les jeunes durant les vacances scolaires comme **les stages, les séjours et les chantiers jeunes**. Répondant à des objectifs, ces temps éducatifs renforcés permettent aux jeunes de découvrir un environnement différent de leur lieu de vie habituel. Des notions sont travaillées telles que le partage et le vivre ensemble.



ÉDUCATION & INSERTION **ESSAI AU FÉMININ**

Créé en **2009**, **L'ESSAI AU FÉMININ** vise à favoriser l'éducation et l'insertion des jeunes filles de quartiers prioritaires par l'intégration dans un club de rugby. Celle-ci permet de mettre en place un accompagnement individualisé des jeunes filles dans leur parcours de vie. Ce dispositif a pour origine un constat de l'équipe éducative de Rebonds!, en septembre 2008. L'association initie à cette époque environ 1 200 garçons et 800 filles à travers les cycles éducatifs rugby. Malgré un attrait similaire pour la pratique, les jeunes filles ont plus de difficultés à s'intégrer en club pour différentes raisons : freins culturels, structuration des clubs, représentations... À la rentrée de septembre 2008, une seule fille issue des cycles éducatifs rugby jouait au sein d'un club. Rebonds! a voulu rétablir un équilibre de genre en mettant en place un projet **spécifiquement pour les filles qui vise leur intégration en club de rugby.**

Les éducatrices socio-sportives et les professeurs des écoles des jeunes filles établissent une relation privilégiée. La mise en œuvre de ce projet par une équipe féminine rassure les familles quant à la pratique d'une activité sportive à connotation masculine. L'Essai au Féminin se compose de plusieurs actions qui s'enchaînent de manière chronologique. En amont de ces actions, il y a les cycles éducatifs rugby exclusivement féminin, réalisés juste après l'école. Au cours de ces cycles, les éducatrices socio-sportives de Rebonds! en lien avec les professeurs des écoles orientent les jeunes filles désireuses de poursuivre la pratique du rugby vers les séances de perfectionnement de l'Essai au Féminin, afin de les intégrer en club si elles en émettent le souhait.

Les objectifs du projet **L'ESSAI AU FÉMININ** :

1. **Créer** une dynamique de rugby féminin au sein des quartiers prioritaires.
2. **Offrir** aux filles le même accompagnement que celui que l'on peut offrir aux garçons.
3. **Agir** pour la mixité de genre et sociale.



PRÉSENTATION REBONDS! 2024

905
BÉNÉFICIAIRES
SUR L'ANNÉE
2023



ÉDUCATION & INSERTION **RUGBYMIX'**

Dans le cadre de **RUGBYMIX'**, le rugby est utilisé comme **outil de bien-être, de santé et de mixité à destination des publics en situation de handicap mental**. Le projet s'adresse aux personnes en situation de handicap (troubles cognitifs, troubles mentaux...) Rugbymix' a pour but de développer des cycles éducatifs d'initiation et de découverte du rugby d'une durée de 6 séances minimum, en structures spécialisées. Rebonds! propose **un travail en collaboration avec les éducateurs, animateurs, personnels médicaux**, sur la base d'un projet pédagogique sportif et d'objectifs éducatifs définis en commun. Les initiations proposées ne se résument pas au travail de terrain. En effet, activité sportive de référence, **le rugby est abordé comme un outil éducatif au service des personnes en situation de handicap** et non pas comme un simple apprentissage technique. Sur le terrain, le rugby est adapté aux caractéristiques des personnes. Il se pratique en mixité et en toute sécurité.

INTERVENTIONS AUPRÈS DES STRUCTURES :

- IME (Institut Médico-Educatif),
- IMP (Institut Médico-Pédagogique),
- MAS (Maison d'Accueil Spécialisée),
- ESAT (Etablissement et Service d'Aide par le Travail),
- SAMSAH (Services d'Accompagnement Médico-Social pour Adultes),
- SESSAD (Service d'Education Spéciale et de Soins à Domicile),
- Foyers de vie,
- CLIS (Classe pour L'Inclusion Scolaire),
- Associations spécialisées (Autisme 31, Trisomie 21, Soleil pour tous...).

88

BÉNÉFICIAIRES
SUR L'ANNÉE
2023

ÉDUCATION & INSERTION

MÉDIATION PAR LE SPORT

Le **PROJET MÉDIATION PAR LE SPORT** est un **projet socio-sportif territorial multisports sur mesure** co-construit avec les acteurs locaux du territoire. Actuellement, ce projet est développé sur deux territoires de la Haute-Garonne, à Blagnac et Cugnaux, un territoire dans l'Hérault à Lodève ainsi que dans le Gers à Gimont. Il peut se décliner en un panel d'actions spécifiques déterminées en fonction des besoins des publics et des objectifs poursuivis.

ÉVENTAIL DES ACTIONS :

- Cycles éducatifs rugby,
- Projet en mixité sociale,
- Actions socio sportives thématiques,
- Cycles multisports,
- Essai au Féminin,
- Accompagnement éducatif,
- Chantiers, stages et séjours.



PRÉSENTATION REBONDS! 2024

INSERTION PROFESSIONNELLE

PARCOURS ACCOMPAGNEMENT SOCIAL SPORT EMPLOI (PASSE)

DISPOSITIF **DE REMOBILISATION DES PUBLICS ÉLOIGNÉS DE L'EMPLOI**

Le « **PARCOURS ACCOMPAGNEMENT SOCIAL SPORT EMPLOI** » consiste à proposer quotidiennement, sur une durée de 4 mois maximum et 2 mois en distanciel (si nécessaire) **des activités sportive, des entretiens individuels, des ateliers de techniques de recherche d'emploi, du théâtre et des temps de formations** à des jeunes de 16 à 29 ans en difficulté d'insertion professionnelle. Ces jeunes, pour la plupart de niveau infra baccalauréat, ont un réel besoin de qualification et d'acquisition des savoirs de base. De plus, ils accumulent des freins périphériques qui compromettent inévitablement leur employabilité, ce qui a conduit Rebonds! à ajouter un suivi social dans ce dispositif. Le PASSE est donc un accompagnement global qui va au-delà de la simple recherche d'emploi et de formation. La finalité est de préparer les bénéficiaires à intégrer durablement le monde professionnel.

A travers des temps de formations, les entreprises partenaires privés de Rebonds! s'engagent et se mobilisent pour proposer des simulations d'entretien d'embauche permettant d'apporter des méthodes et d'outiller les bénéficiaires. De plus, ces mêmes partenaires proposent des visites de chantiers ainsi que des visites d'entreprise permettant aux bénéficiaires de rencontrer des professionnels en action sur des métiers spécifiques et techniques. Les jeunes peuvent éventuellement se projeter dans ce secteur d'activité.



93
BÉNÉFICIAIRES
SUR L'ANNÉE
2023

PRÉSENTATION REBONDS! 2024



INSERTION PROFESSIONNELLE

REBONDS! FAVORABLES

DISPOSITIF **DE REMOBILISATION DES PUBLICS ÉLOIGNÉS DE L'EMPLOI**

Les parcours du dispositif **REBONDS! FAVORABLES** visent à apporter **un soutien socio-professionnel** approprié aux bénéficiaires du RSA dans le but de :

- Créer un lien de confiance grâce à un environnement bienveillant.
- Utiliser l'activité physique comme un levier pour développer les compétences psychosociales.
- Renforcer la cohésion et le vivre ensemble grâce au Team Bulding.
- Mettre en place des actions sur la santé physique et mentale.

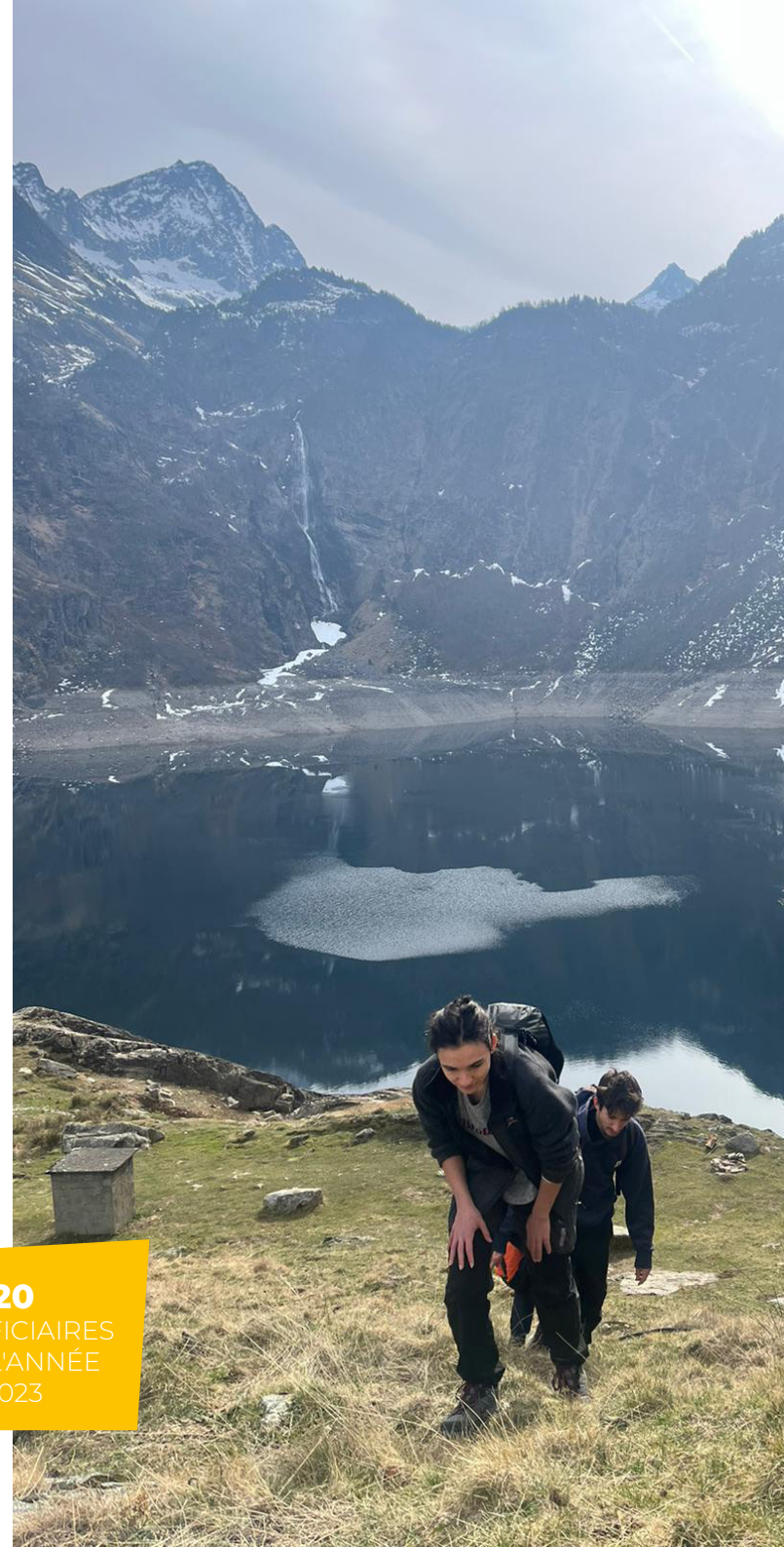
Les parcours s'inscrivent comme une étape de remobilisation dans une logique de prise en charge globale des publics sous forme de parcours coordonné par un référent de parcours. Cette offre peut prendre deux formes différentes :

- **Un parcours adapté** (2 demi-journées par semaine pendant 10 semaines) ayant pour but de travailler la confiance en soi et la valorisation des compétences comportementales grâce aux activités physiques individuelles ou collectives.
- **Un parcours intensif** (15h par semaine le lundi, mardi et jeudi pendant 4 semaines) permettant d'obtenir une remise à niveau intensive sur les techniques de recherches d'emploi, grâce à l'utilisation du sport.



PRÉSENTATION REBONDS! 2024

20
BÉNÉFICIAIRES
SUR L'ANNÉE
2023



INSERTION PROFESSIONNELLE

PROGRAMME EMPLOI RECRUTEMENT

FORMATION SPORT (PERFS)

DES ACTIONS **DE PRÉPARATION OPÉRATIONNELLE À L'EMPLOI**

Dans le cadre du **PROGRAMME EMPLOI RECRUTEMENT FORMATION SPORT**, Rebonds! intervient dans les POEC «Préparation Opérationnelle à l'Emploi Collective» **pour accompagner les futurs salariés vers l'acquisition d'un socle de compétences psycho-sociales**, complémentaires aux compétences techniques dispensées par un organisme de formation :

- Accompagnement des stagiaires dans leur parcours en vue de lever les freins périphériques à l'emploi.
- Animation d'ateliers sportifs en vue de développer les savoir-être professionnels transférables du terrain à l'entreprise / Mise en œuvre d'ateliers thématiques de posture professionnelle, communication, estime de soi, gestion de conflit, PSCI et théâtre.
- Immersion en entreprise pour valider les projets professionnels et parrainage des sessions par des sportifs haut niveau afin de coacher les publics.

QUELQUES EXEMPLES DE PERFS :

- PERFS « peintre aéronautique » : Sabena, Mécaprote, GEIQ Industrie, Pôle Emploi, IFI Peintures et des entreprises employeuses.
- PERFS « fibre optique » : Orange, Engie-Ineo-Equans, SEVA, Boost, Telecom, Cavenco, STP, Citel, Engelvin.
- PERFS « réseaux électrique aéro-souterrain » : Vinci Energies, Citeos, SPIE, Midi TP, Cepeca.
- PERFS « chaudronnerie » : Mécaprotec, CMA, Gardner, Galy, CMA I, ROGA, RECAERO, Premetec.

49

**BÉNÉFICIAIRES
SUR L'ANNÉE
2023**

INSERTION PROFESSIONNELLE

PARCOURS SPORT ANIMATION (PSA)

DISPOSITIF **DE REMOBILISATION DES PUBLICS ÉLOIGNÉS DE L'EMPLOI**

Un groupe de 25 à 30 jeunes âgés de 16 à 25 ans est **accompagné individuellement et collectivement** vers une formation **aux métiers de l'animation et du sport**. En rupture scolaire, isolés dans leur situation mais marqués par la volonté de se former dans l'un de ces deux domaines, les jeunes sont amenés à passer l'examen du BAFA (Brevet d'Aptitude aux Fonctions d'Animateur) ou du CQP (Certificat de Qualification Professionnelle) Jeux Sportifs/Jeux d'Opposition. Le **PARCOURS SPORT ANIMATION** valorise leurs savoir-faire et leurs savoir-être. En leur ouvrant les portes de formations reconnues, qui sont un prérequis pour de nombreux diplômes, il favorise l'accès au monde du travail. Il crée également les conditions d'un engagement citoyen, en encourageant les jeunes à s'impliquer bénévolement dans des actions associatives.



27
BÉNÉFICIAIRES
SUR L'ANNÉE
2023



PRÉSENTATION REBONDS! 2024



AGRÉMENTS, LABELS ET RÉCOMPENSES



LAURÉAT THÉMATIQUE SPORT AU FÉMININ
TROPHÉE IMPULSION SPORTS



LABELLISATION
CITÉS DE L'EMPLOI



AGRÉMENT **ENTREPRISE SOLIDAIRE
D'UTILITÉ SOCIALE**



LABELLISATION PROJET EAF
FONDATION ALICE MILLAT



AGRÉMENT MINISTÉRIEL
JEUNESSE ET ÉDUCATION POPULAIRE



LABELLISATION
40 ANS POLITIQUE DE LA VILLE



AGRÉMENT ACADÉMIQUE **ASSOCIATIONS
ÉDUCATIVES COMPLÉMENTAIRES DE
L'ENSEIGNEMENT PUBLIC**



VIE ASSOCIATIVE

Rebonds! est une association loi 1901 **créée en 2004**. Les administrateurs et membres du bureau participent à des commissions de travail en partenariat avec les salariés. Ces temps d'échange et de partage permettent aux administrateurs de définir les orientations stratégiques de l'association. L'Assemblée Générale ordinaire de Rebonds! s'est déroulée le **lundi 26 juin 2023**. Ce temps a permis de valider le rapport moral, le rapport d'activité, le rapport financier et le budget prévisionnel. Le rapport de la commissaire aux comptes qui certifie les comptes de l'association sont sincères et réguliers a également été présenté par Madame Chantal Moissaing. Les administrateurs, en collaboration avec les salariés, ont publié en 2020 **le projet associatif de l'association**. Ce document est le fruit d'une année d'écriture, dans le but de poser les orientations stratégiques de Rebonds!.

Les membres qui composent le Conseil d'Administration sont représentatifs des secteurs d'activité de Rebonds! et sont issus des mondes de l'Education Nationale, de l'éducation spécialisée, de la recherche sociologique, de la finance, des entreprises privés et du monde du rugby.

LES MEMBRES DU **CONSEIL D'ADMINISTRATION**

Manon ANDRÉ

Pascal BOYER

Françoise CARTEAU

Michèle COURTIN

Pierre-Édouard DETREZ

André DUCOURNAU

Alain DUGNAC

Mickael DURIEZ

Erik GUERITAUT

Nadine HASCHAR-NOE

Jean-Michel LLANES

Dominique MALHAIRE

Patrice POULMARC'H

Patrick RIBET

LES MEMBRES DU **BUREAU**

Dominique MALHAIRE - **Président**

Nadine HASCHAR-NOE - **Vice-Présidente**

Patrick RIBET - **Secrétaire**

Michèle COURTIN - **Secrétaire adjointe**

Jean-Michel LLANES - **Trésorier**

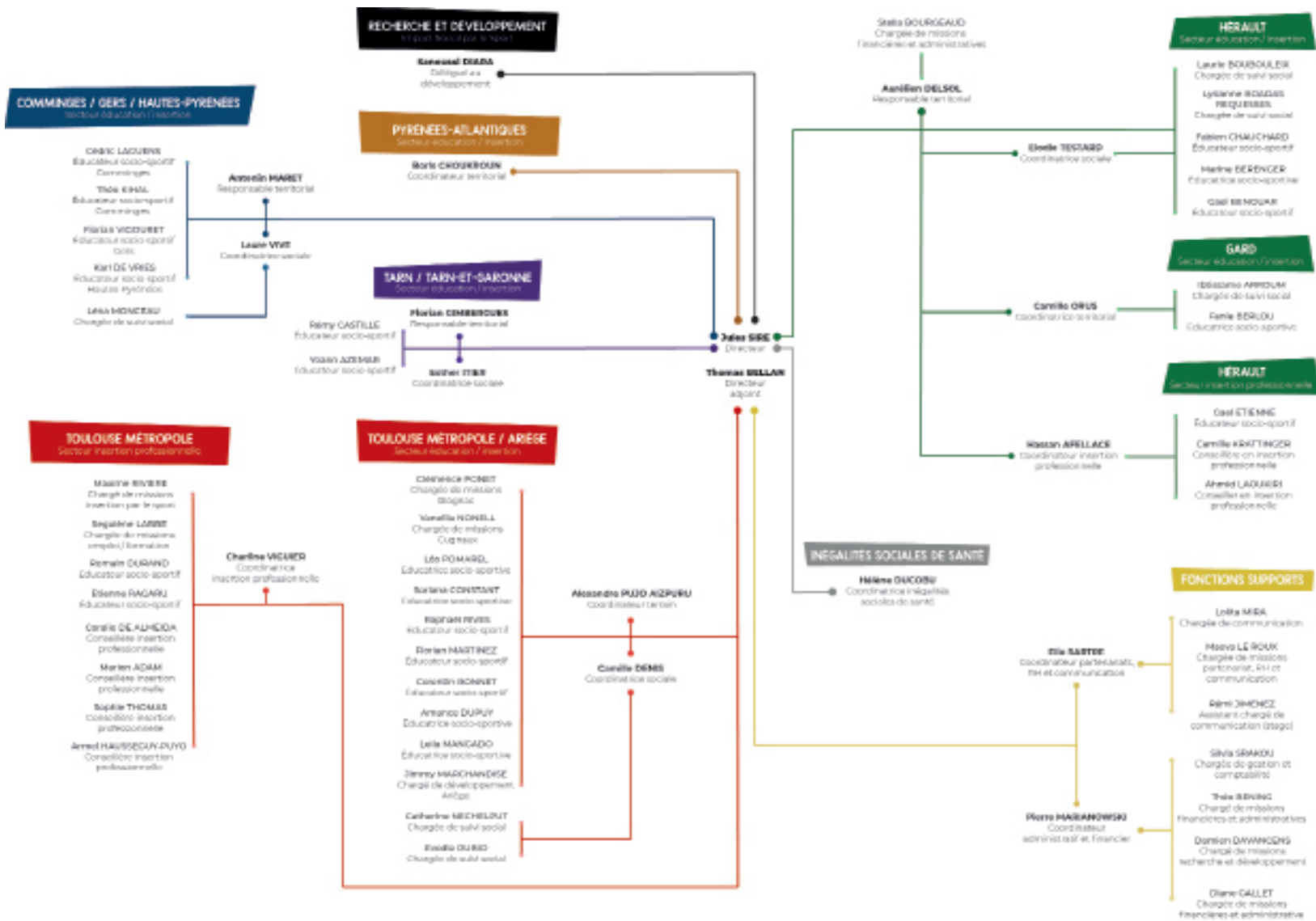
Erik GUERITAUT - **Trésorier adjoint**



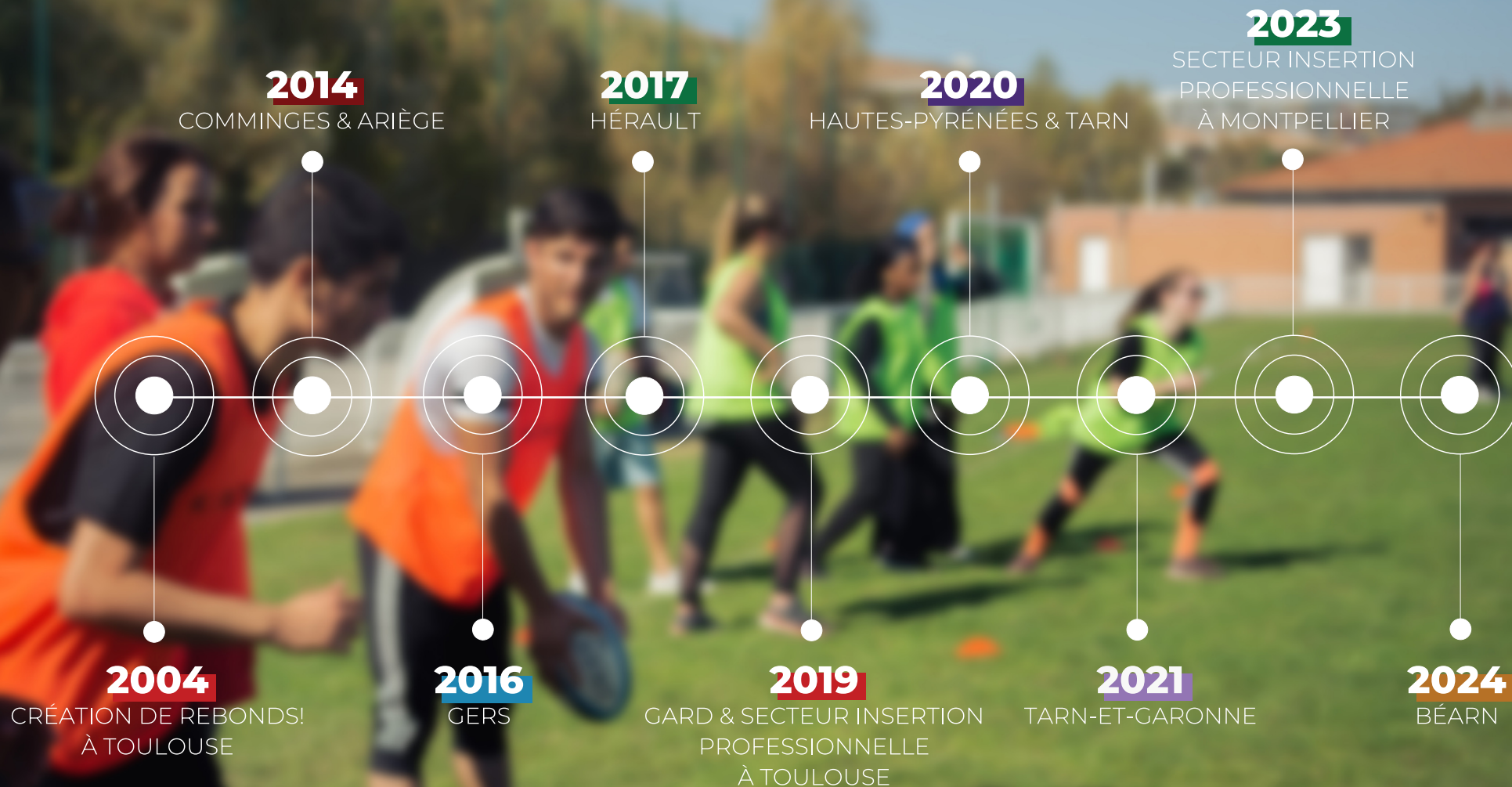
PRÉSENTATION REBONDS! 2024



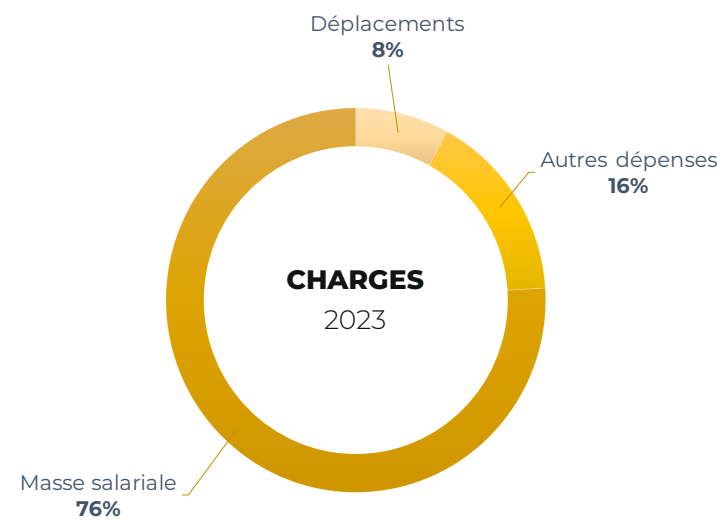
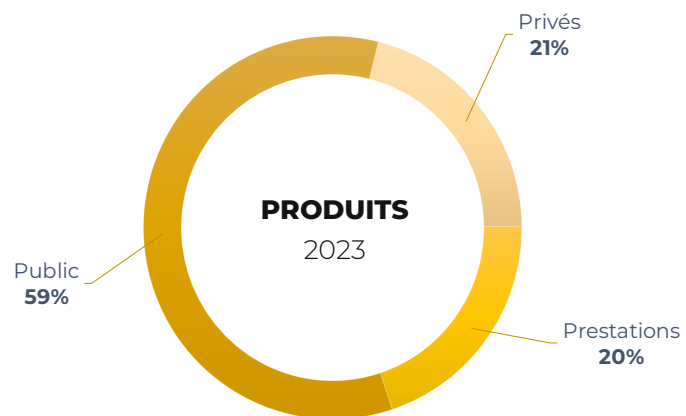
L'ÉQUIPE REBONDS!



À L'ÉCHELLE DE **L'OCCITANIE**



LE MODÈLE ÉCONOMIQUE



PARTENAIRES **INSTITUTIONNELS**



PARTENAIRES **PRIVÉS**



PARTENAIRES **OPÉRATIONNELS**

